

Zodiak PET RK-410PET



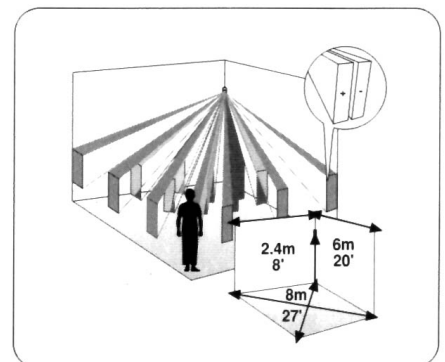
1. RODZINA CZUJNIKÓW ZODIAC

W ramach rodziny czujników ZODIAC produkowane są następujące modele:

- RK410PRO - czujnik PIR, podwójny pyroelement
- RK410RQ - czujnik PIR, poczwórny pyroelement
- RK410DT - czujnik dualny, PIR + MW
- RK410PET - czujnik PIR odporny na zwierzęta

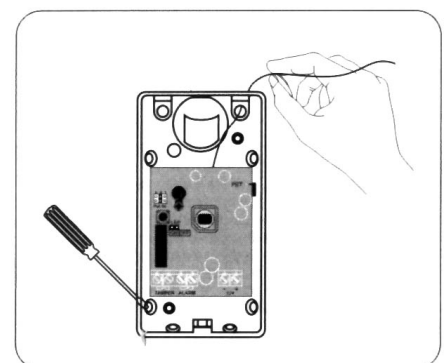
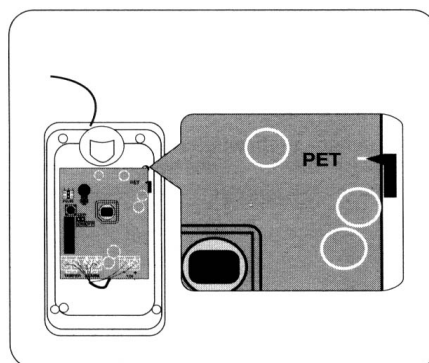
2. OPIS OGÓLNY

Pasywny czujnik podczerwieni ZODIAC PET przeznaczony jest do pracy wewnątrz pomieszczeń. Dzięki zaawansowanym algorytmom analizy sygnału wyróżnia się on bardzo stabilną pracą i niskim współczynnikiem fałszywych alarmów. Specjalnie skonstruowana komora pyroelementu zapewnia całkowitą ochronę przed wewnętrznymi przeciągami i konwekcją powietrza. Filtr światła białego dodatkowo chroni pyroelement przed wpływem promieni słońca lub światłem halogenowym. Model ZODIAC PET zaprojektowany jest jako szczególnie odporny na zwierzęta - dzięki odpowiednio dobranemu pochyleniu wiązek oraz zmodyfikowanemu algorytmowi analizy sygnału czujnik może pracować w pomieszczeniu w którym znajduje się pies o masie do 33 kg lub 4 koty.



3. MONTAŻ

Nie zaleca się instalować czujnika w miejscach narażonych na bezpośrednie oświetlenie przez słońce oraz w pobliżu źródeł ciepła. W celu uzyskania optymalnej odporności na zwierzęta czujnik powinien być zainstalowany na wysokości 2.1m ÷ 2.4m, płasko na ścianie. Należy wyłamać zaślepki otworów dla śrub mocujących oraz przepustu na przewód, po mechanicznym zamocowaniu czujnika podłączyć przewody do odpowiednich zacisków.

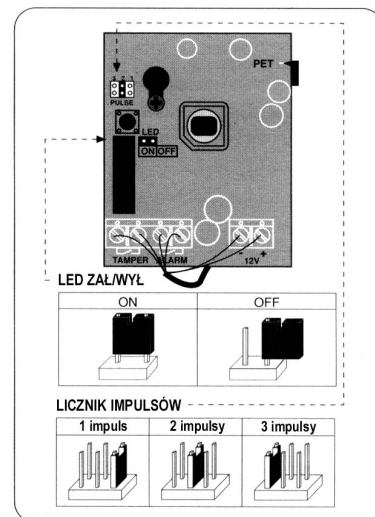
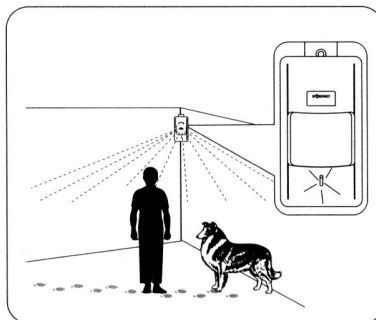


3.2 Ustawienie zworek

Należy założyć zworki zgodnie z pożądanymi ustawieniami. Jeśli czujnik ma pracować w trudnych warunkach (ruch powietrza, obecność zwierząt) zaleca się ustawić licznik impulsów na wyższe wartości (2 lub 3)

3.3 Próba działania czujnika

Po zakończeniu montażu czujnika należy przeprowadzić próbę jego działania. Czas stabilizacji termicznej czujnika wynosi 2 minuty od momentu podłączenia zasilania. Po tym czasie sprawdzamy poprawność wykrywania intruza poruszając się w polu widzenia czujnika. Zadziałanie sygnalizowane jest zapaleniem się czerwonej diody. Jeśli to możliwe, należy sprawdzić również działanie czujnika w obecności zwierząt.



4.DANE TECHNICZNE

Zasilanie	9÷16 VDC
Pobór prądu	14 mA
Styki alarmowe	0.1 A, NC
Styki sabotażu	0.1 A, NC
Wymiary	107 X 58 X 39 mm
Filtr światła białego	TAK
Odporność na zwierzęta	33 kg
Wysokość montażu	2.1m ÷ 2.4m
Temperatura pracy	-10°C ÷ 50°C