

KAMERA DZIEŃ/NOC Z IR I OBIEKTYWEM Z AUTO IRIS DC

IN-922IRM

CECHY

- Przetwornik Kolor SONY 1/3" Super HAD
- Wbudowany obiektyw ze zmienną ogniskową 3.8mm~9.5mm F1.2 i sterowaniem DC automatycznie przełączany filtr IR
- Szeroki wybór funkcji (mikroprzełączniki)
 - CDS (Czas załączenia IR): 2sek. / 4sek.
 - FLK(Eliminacja migotania obrazu): ON(ZAŁ)/OFF(WYŁ)
 - BLC(Kompensacja oświetlenia tylnego): ON(ZAŁ)/OFF(WYŁ)
 - AWB(Automatyczny balans bieli): ATW/AWC
- Sterowanie otwarciem przesłony DC
- Automatycznie załączany oświetlacz IR (36 x IR-LED)
- Kable połączeniowe prowadzone wewnątrz uchwytu
- Wodoszczelna (IP66)

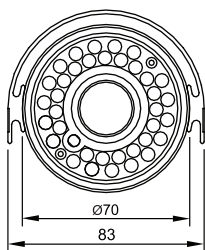
WIDOK

DANE TECHNICZNE

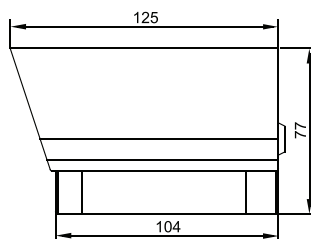
Element	NTSC	PAL
Przetwornik obrazu	1/3" Interline Transfer Kolor CCD (SONY)	
Efektywna ilość pikseli	768H × 494V(380K pikseli)	752H × 582V(440K pikseli)
System skanowania	525 Linii, przeplot 2:1	625 Linii, przeplot 2:1
Częstotliwość skanowania	15.734KHz (poziom), 59.94Hz (pion)	15.625KHz (poziom), 50Hz (pion)
Rozdzielczość pionowa	550 linii TV (kolor) / 580 linii TV (cz/b)	
Prędkość migawki	1/60 sek.	1/50 sek.
Stosunek Sygnał/Szum	Ponad 48dB (wył. AGC)	
Synchronizacja	Wewnętrzna	
Min. oświetlenie	0 LUX – IR LED Zał.	
Balans bieli	ATW / AWC	
Sygnał wizyjny	VBS 1.0 Vp-p (75 Ω)	
Obiektyw	3.8mm~9.5mm F1.2 ręczna regulacja ogniskowej, przesłona DC	
Zasilanie (*)	AC24V / DC12V±10%, DC12V±10%	
Pobór prądu	DC12V	Norm.:240mA, Max.:600mA/DC12V (IR-LED Zał.)
	AC24V/DC12V	Norm.:5.3VA, Max.:9.6VA/AC24V (IR-LED Zał.) Norm.:250mA, Max.:660mA/DC12V (IR-LED Zał.)
Temp. pracy	-20°C ~ +50°C	
Dopuszcz. wilgotność	90% max.	
Wymiary	DC12V	70mm(Φ) x 104mm (dł.)
	AC24V/DC12V	70mm(Φ) x 134mm (dł.)

(*) Należy stosować zasilacze stabilizowane

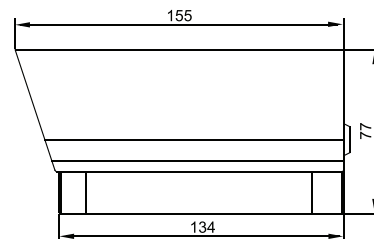
WYMIARY



Widok z przodu
[36 x LED]

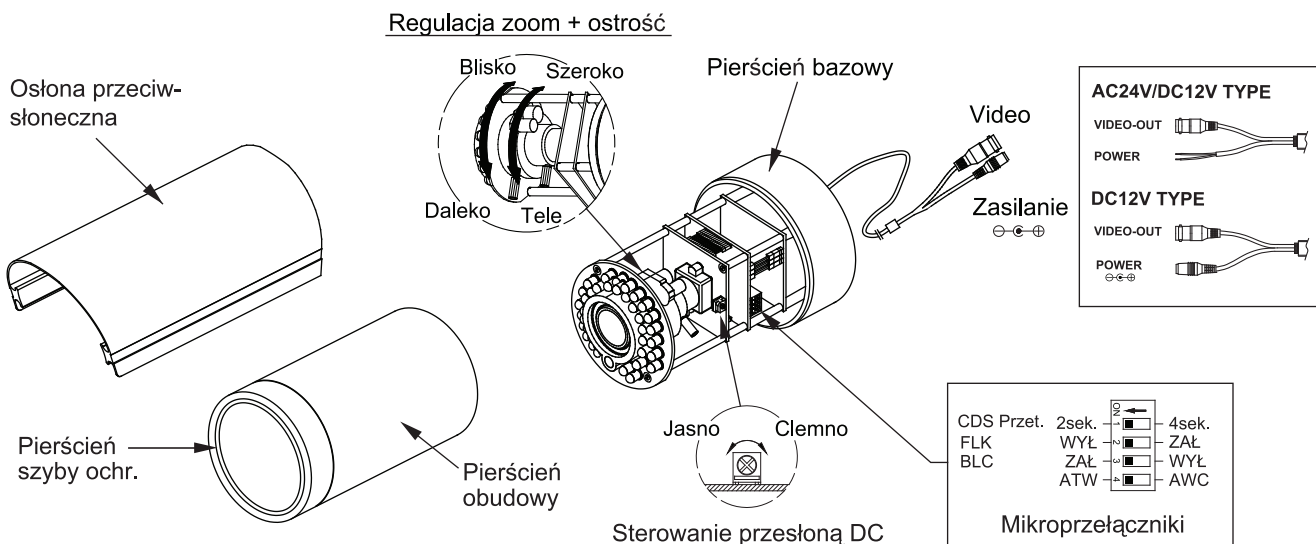


[DC12V]



Widok z boku [AC24V/DC12V]

CZĘŚCI KAMERY



INSTALACJA

- 1) Zamontuj uchwyt
 - Wybierz miejsce instalacji kamery, wywierć otwory i zamocuj uchwyt.
- 2) Podłącz zasilanie, ustaw impedancję
 - Zasilacz : DC12V/1A, stosuj zasilacze stabilizowane (DC12V type)
 - AC24V/800mA, DC12V/1A (AC24V/DC12V type)
 - Ustaw impedancję wejściową odbiornika (monitora, rejestratora) na 75Ω.
- 3) Zamontuj osłonę przeciwsłoneczną
 - Po wyregulowaniu ostrości i ustawieniu mikroprzełączników, załóż osłonę przeciwsłoneczną.
- 4) Ustaw poziom wzmocnienia DC, ogniskową obiektywu, luminancję graniczną
 - Odkręć pierścień obudowy, wykonaj regulacje.

Sterowanie otwarciem przesłony

- Zwiększenie jasności obrazu – kręć w stronę przeciwną do ruchu wskazówek zegara, aby zmniejszyć jasność – zgodnie z ruchem wskazówek. Fabrycznie poziom ustawiony jest w granicach między 75IRE i 80IRE.

Ogniskowa

- Szerszy kąt widzenia – przesun dźwignię Zoom w stronę Wide, weźszy kąt – w stronę Tele. (Fabrycznie 3.8mm)
- Po ustawieniu ogniskowej, wyreguluj ostrość.
- Mocno dokręć pierścień obudowy.