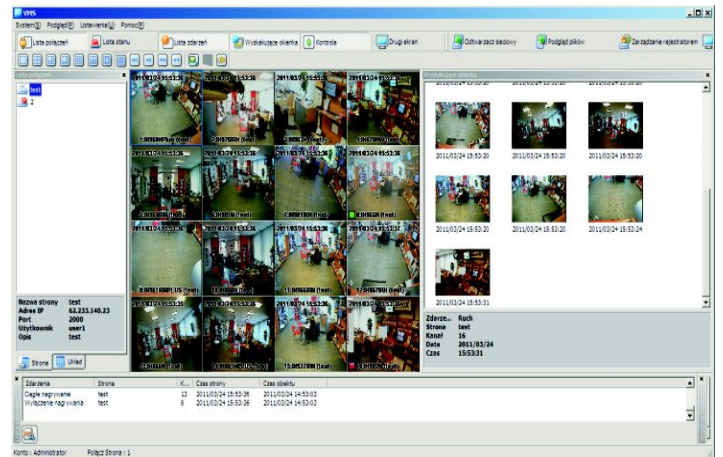


Pakiet oprogramowania zarządzającego do rejestratorów serii IN-H4xxx

VMS:

- Jednoczesna współpraca z wieloma typami rejestratorów: IN-4000, IN-4100, IN-H4200, IN-H4300, IN-H4400, IN-H4500, IN-H4600
- Przezroczysty podgląd kamer z wielu rejestratorów dla użytkownika
- Wyświetlanie obrazu z 64 kamer jednocześnie w podziale na jednym monitorze
- Obsługa 4 monitorów - możliwość wyświetlenia dwóch różnych podziałów, monitor alarmowy, odtwarzanie nagrań, stan rejestratorów
- Wyświetlanie sekwencji kamer w trybie podziału 1, 4, 9, 16
- Dwukierunkowa obsługa audio
- Odtwarzanie i archiwizacja nagrań
- Szybkie drukowanie zdjęcia z materiału video oraz ręczna obróbka zdjęć
- Odtwarzanie nagrań do przodu oraz wstecz z prędkościami: 1x, 2x, 4x, 8x, 16x, 30x, 60x, 90x, 120x, 150x, 180x, 210x, 240x, 270x, 300x
- Zoom w trybie podglądu oraz odtwarzania nagrań od 150% do 1600%
- Sterowanie głowicami obrotowymi
- Wyzwalanie presetów
- Uruchamianie tras patrolowych
- Zarządzanie konfiguracją rejestratorów
- Szablony ekranów z dowolnymi kamerami z różnych rejestratorów
- Sterowanie wyjściami przekaźnikowymi rejestratora
- Health Manager: monitorowanie stanów rejestratorów
- Monitorowanie zdarzeń rejestratora (ponad 70 typów)
- Archiwizacja zdarzeń: aplikacji VMS, rejestratorów, działań użytkownika



- Wielojęzyczny interfejs użytkownika
- Weryfikacja znaku wodnego
- Wbudowane filtry video wyświetlanego materiału np. Gaussa, wyostrażający, usuwanie przeplotu, deblock
- Automatyczne blokowanie aplikacji VMS
- Nagrywanie materiału video z podglądu na żywo
- Nagrywanie materiału video z odtwarzanego nagrania
- Praca z monitorami w trybie 4:3 lub 16:9
- Dowolna konfiguracja uprawnień dla grup użytkowników
- Narzędzie do konwertowania plików RMS na popularny format MPEG lub AVI
- Remote Upgrader: zdalna aktualizacja oprogramowania firmware w rejestratorach
- EventPopUpManager: obsługa alarmów przekierowanych z rejestratorów IN-H44xx, IN-H45xx, IN-H46xx

Zarządzanie systemem i jednoczesny podgląd w podziale do 64 kamer

Jednoczesny podgląd w podziale do 64 kamer

Odtwarzanie nagrań archiwalnych

Monitoring stanu rejestratorów

SCHEMAT POŁĄCZEŃ

