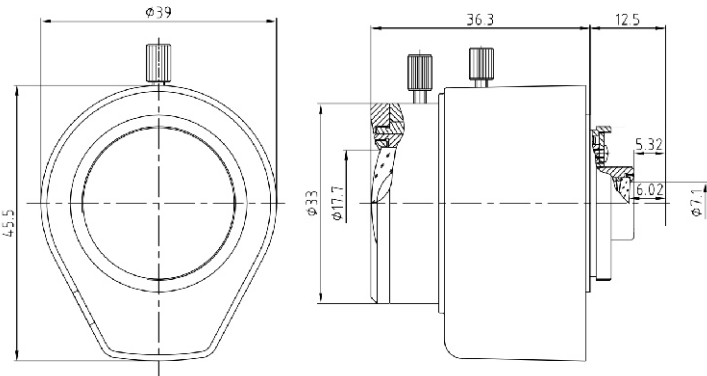


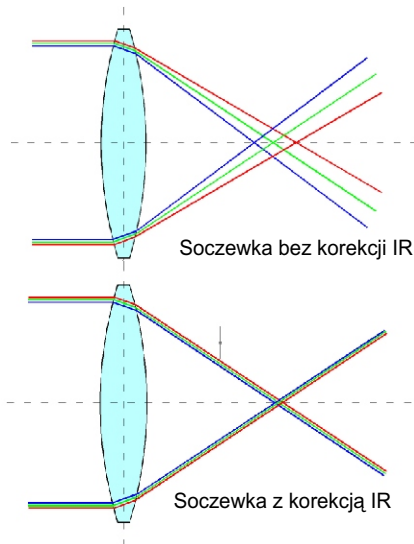


- Japońskie, szklane soczewki
- Zmiana ogniskowej w zakresie od 2,8 do 12mm
- Wysokiej jakości szkło optyczne umożliwiające stosowanie kamer do 3MP
- Wykorzystanie pełnych możliwości kamer megapixelowych
- Zastosowano soczewki asferyczne w celu eliminacji aberracji sferycznej (w celu eliminacji zniekształceń na obrzeżach sceny)
- Zastosowano korekcję światła podczerwonego w obiektywie w celu eliminacji aberracji chromatycznej (zachowanie ostrości przy doświetleniu sceny ośw. IR)
- Automatyczna przesłona DC o szerokim zakresie zmian 0°-360°
- Apertura F1:1,4
- Kąt widzenia 90°-25°



<b>Wielkość przetwornika</b>	1/3"
<b>Ogniskowa</b>	2,8 - 12 mm
<b>Apertura</b>	1:1,4
<b>Typ złącza</b>	CS
<b>Kąt widzenia</b>	90°-25°
<b>Przysłona</b>	Auto Iris DC

Różne barwy światła załamują się pod innym kątem



Promienie świetlne przechodzące przez zewnętrzną część soczewki ogniskowane są w innym punkcie, niż te przechodzące przez centrum soczewki.

