

CVG-300

Separator sygnału Video nowej generacji

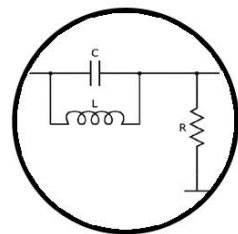


Separatory CVG-300 są urządzeniami, używanymi w systemach telewizji przemysłowej do eliminacji problemów, związanych z pętlą masy. Zastosowano w nim wysokiej jakości rdzeń, który powoduje mały poziom strat sygnału oraz minimalizuje zniekształcenia nieliniowe. Separator ten bardzo skutecznie izoluje poszczególne urządzenia, chroniąc je przed uszkodzeniem wyniku różnicy potencjałów oraz pojawianiem się zakłóceń w obrazie. Specjalnie wbudowany filtr interferencji ogranicza zakłócenia, związane z zasilaniem urządzeń z różnych faz oraz pochodzące od lamp wyładowczych. Posiada wbudowane zabezpieczenie antyprzepięciowe 100A. W połączeniu z urządzeniami serii SUG oraz LKO firmy Ewimar, stanowi doskonałe zabezpieczenie przed wieloma źródłami, mogącymi spowodować uszkodzenie urządzeń CCTV.

Rdzeń amorficzny



Filtr interferencji



Brak zasilania



CVG-300

CVG-300

CVG-300



SUG-2
SUG-3
SUG-3F



LKO 16R

LKO16

LKO-8R

LKO-8

